

Prognose: De tre bedste år nogensinde i landbruget

Landbruget befinder sig i den bedste tre-årsperiode nogensinde indtjeningsmæssigt ifølge en ny prognose.

Stor spredning

Pelsdyr tegner sig for en stor andel af indtjeningen. Uden dem forventes et gennemsnitligt heltidsbrug således kun at opnå et driftsresultat omkring

en halv million kroner i både 2013 og 2014.

Den bedste tredjedel af heltidsbedrifterne forventes at opnå et resultat på 2,1 million kroner pr. bedrift i 2013 og

2014. Grænsen for at komme op i den bedste tredjedel ligger omkring 1 million kroner.

Det historisk gode resultat giver for første gang i meget lang tid en gennemsnitligt heltidsbe-

drift et likviditetsoverskud, så landmanden får mulighed for at nedbringe (dyr) gæld, spare op eller investere mere.

Årsagen til de flotte tal er primært, at priserne på land-

brugets produkter er steget. Senest er også prisen på mælk steget på grund af et fald i produktionen forårsaget af kulde og tørke i nogle af de store mælkeproducerende lande samt fortsat voksende efterspørgsel, især fra Asien.

Håber på bedre finansiering

Martin Merrild, formand for Landbrug & Fødevarer, håber, at prognosen giver landmændene bedre mulighed for at finde finansiering.

- Det er afgørende nødvendigt, at vi kan investere, udvikle og fremtidssikre bedrifterne. Vi må være ærlige og sige, at det gennem længere tid har været meget vanskeligt at få bankerne med på investeringer, men bedre bundlinje i sektoren giver større spillerum, og forhåbentligt kan de seneste års gode regnskaber og positive prognoser være med til at overbevise bankerne om, at det er værd at investere i landbruget, siger Martin Merrild i en pressemeddelelse.

Falder renten med 0,2 procent i 2014, vil det ifølge prognosen påvirke det gennemsnitlige heltidsbrugs driftsresultat med 46.000 kroner. Stiger renten med 0,3 procent, vil driftsresultatet falde med 59.000 kroner i forhold til udgangspunktet.

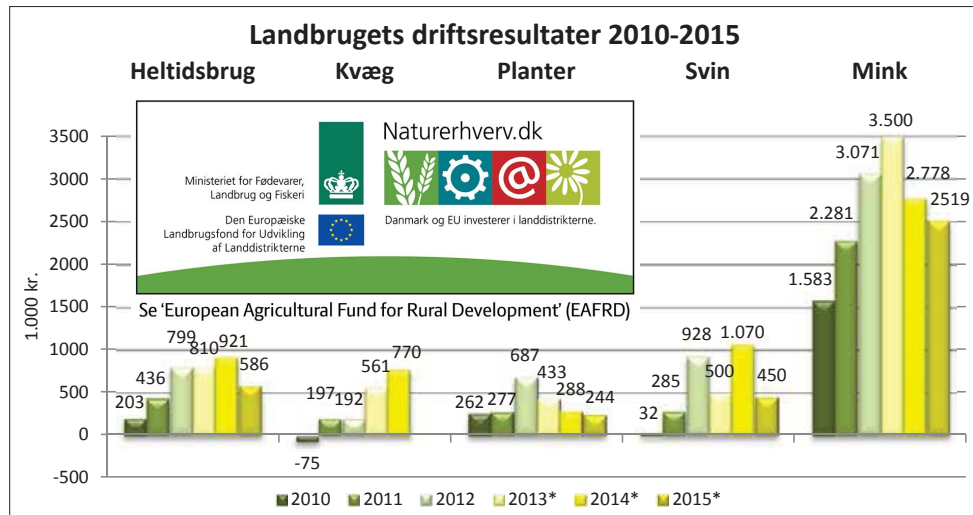
mip

Aldrig før har landbrugets samlede indkomst tre år i træk ligget så højt som i perioden 2012-2014, lyder det fra Klaus Kaiser, erhvervsøkonomisk chef i Videncenteret for Landbrug, i forbindelse med, at videncenteret netop har udgivet nye indkomstprognoser for erhvervet i samarbejde med Landbrug & Fødevarer.

Til næste år får et gennemsnitligt heltidsbrug ifølge prognosen et overskud på 921.000 kroner. Det er historisk højt, og det er desuden 111.000 kroner mere end i år, hvor heltidslandmændene i gennemsnit vil kunne notere et plus på godt 810.000 kroner, viser den nye indkomstprognose.

Driftsresultatet viser resultatet for aflønning af ejerens arbejdskraft og egenkapital.

Driftsresultater



*) Prognose fra Videncenteret for Landbrug samt Landbrug & Fødevarer.

Markant løft i kvæg-indtjening

Fem år med lav indtjening bliver nu afløst af markant fremgang, viser prognosen fra Videncenteret for Landbrug og Landbrug & Fødevarer.

Således forventes de mindre konventionelle bedrifter (80-160 køer) at få et driftsresultat på 515.000 kroner i 2013, mens de større konventionelle bedrifter (240-320 køer) forventes at få et driftsresultat på 758.000 kroner.

De økologiske bedrifter har udsigt til et driftsresultat på 545.000 kroner i 2013.

- Fremgangen skyldes først og fremmest en markant fremgang i mælkeprisen i løbet af 2013. Med de seneste stigninger i mælkeprisen ultimo september

og oktober har prisen målt nominelt sat ny rekord (3,15 kroner pr. kg), fremgår det af prognosen.

Foderpriser vil falde

Driftsresultatet på den bedste tredjedel af bedrifterne ventes at blive 1.081 millioner kroner på konventionelle bedrifter med 80-160 køer, 1.913 millioner kroner på konventionelle bedrifter med 240-320 køer, og 1.066 millioner kroner på

økologiske bedrifter med 80-160 køer i 2013.

Ifølge prognosen vil mælkeprisen i 2014 blive på omtrent det samme niveau som i 2013, mens foderpriserne vil falde lidt, og renteniveauet vil fortsat være lavt.

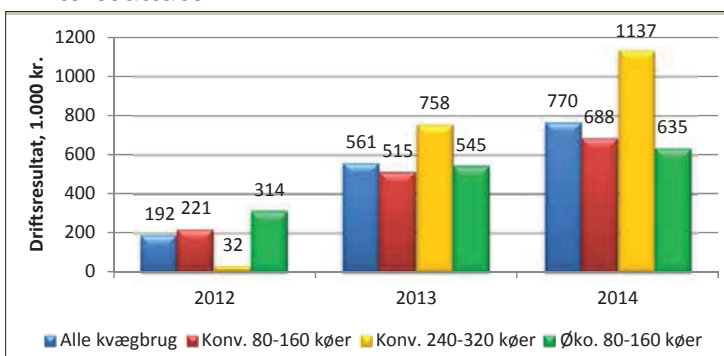
Prognoserne er selvfølgelig med forbehold for uforudsete faktorer - for eksempel ændringer i vejforholdene eller den kinesiske efterspørgsel.

mip

- Fremgangen skyldes først og fremmest en markant fremgang i mælkeprisen i løbet af 2013.

FRA PROGNOSEN

Driftsresultater



Kilde: Videncenteret for Landbrug og Landbrug & Fødevarer

Svin: 2014 bliver et godt år

I 2014 bliver indtjeningen ifølge de nye prognoser relativt høj i svineproduktionen, og det skyldes lavere foderomkostninger, et højt niveau for noteringen på slagtesvin og smågris, og fortsat lave renter.

Rentabiliteten forventes forbedret til 58 kroner pr. gris i 2014.

Ifølge prognosen afløser 2014 et middelmådigt 2013, hvor rentabiliteten bliver negativ for svineproduktionen fra fødsel til slagtning, med minus 35 kroner pr. gris for en gennemsnitlig integreret producent.

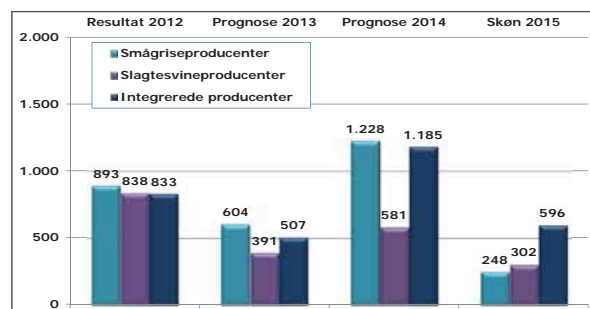
Ifølge prognosen er det især nødvendigt, at slagtesvineproducenterne forbedrer indtje-

ningen for at komme op på et tilfredsstillende niveau.

Investeringerne er fortsat på et lavt niveau, men likviditeten bliver forbedret over hele perioden.

I 2015 forventes en rentabilitet på 22 kroner pr. gris.

mip



Prognoser fra Videncenteret for Landbrug og Landbrug & Fødevarer

Indtjeningsdrop i planteavl

Det markante løft i indtjeningen i landbruget gælder ikke planteavlerne, der ifølge prognoserne kan forvente et fald i driftsresultatet i 2013 i forhold til 2012, hvor der var et driftsresultat på 688.000 kroner på en gennemsnitlig heltidsbedrift.

Prognoserne tyder på yderligere fald i 2014 og endnu et i 2015.

forventes at være på samme niveau som i 2011.

For gennemsnitsbedriften var driftsresultatet i 2012 tilstrækkeligt stort til at dække ejers eget arbejde, personlige skatter og forrentning af egenkapitalen. Men i 2013 vil der ikke være fuld dækning af forrentning af egenkapitalen, og i 2014 og 2015 ser det ud til, at end ikke ejers arbejdsindsats kan blive dækket fuldt

ud, og at der ikke er overskud til forrentning af egenkapitalen, vurderer Videncenteret for Landbrug og Landbrug & Fødevarer i prognosen.

- Der er derfor fortsat behov for fokus på omkostningsstyring, effektivisering og tilbageholdenhed med investeringer, lyder rådet.

mip